



DEWULF TORRO  
COSECHADORA DE  
CRIBADO REMOLCADA  
DE 2 HILERAS



Maquinaria  
de cultivo



Plantación



Cosecha



Almacena-  
miento



Calibración

**dewulf**  
enjoy growing



## ATENCIÓN ESPECIAL A LA CALIDAD DEL PRODUCTO

Aunque muchas patatas se cultivan en suelo arcilloso, dos tercios de las patatas de todo el mundo se cultivan en suelo arenoso. Dewulf ha desarrollado la Torro, una cosechadora montada al lado de 2 hileras, para este tipo de suelo. Esta máquina ligera, fiable y sencilla está equipada con diferentes características innovadoras, únicas en su segmento de

mercado. Específicamente, la cosechadora es sorprendente por la especial atención que presta a la calidad del producto de la patata durante la cosecha. Además, un tractor de 100 cv es suficiente para cosechar con la Torro, ya que requiere poca potencia.



### ARTESANÍA PURA

La Torro se ha desarrollado para que sea adecuada para cualquier productor de patatas. Varias opciones garantizan una cosechadora a medida adaptada a todas las condiciones de cosecha específicas. Gracias a la inteligente ubicación del centro de gravedad, la máquina cosecha de modo muy estable, incluso a velocidades de cosecha altas.

### MÁXIMA CALIDAD

La cosechadora está construida a partir de componentes estándar de gran calidad y fáciles de sustituir, disponibles en todo el mundo. El menor mantenimiento y el aumento de productividad hacen que la cosecha sea un placer en la época más crucial del año.

## QUICK CHANGE SYSTEM (QCS)

La Torro utiliza una unidad de recolección oscilante remolcada. La cosechadora está equipada de serie con Quick Change System con diábolos, discos de cortar y rejas de recolección. Así, se puede cambiar entre diferentes kits de recolección: (medios) diábolos 75-90 cm, kit para cebollas, kit para remolachas o kit para zanahorias. Se necesitan menos de 10 minutos para alternar entre estos kits. La unidad de recolección se puede ampliar adicionalmente con DAS (Dirección automática de Dewulf) y APC (Control automático de la presión).



**CINTA DE CRIBADO 1**

La cosechadora utiliza una cinta de cribado 1 de 3200 mm de longitud. Opcionalmente, puede ser de propulsión hidráulica, por lo que la velocidad es variable al 100% y usted tiene el control total. La cinta de cribado 1 está disponible con una pisada de 36, 40, 44 o 50.



**AGITADOR**

El transportador de cribado 1 está equipado de serie con un agitador de propulsión mecánica. La intensidad se puede regular en la máquina; opcionalmente, se puede regular desde la cabina.



**CINTA DE CRIBADO 2**

La cinta de cribado 2 tiene una longitud de 2400 mm con 2 velocidades en relación con la cinta de cribado 1. La cinta de cribado 2 está disponible con una pisada de 32, 36, 40 o 44.





## TRANSPORTADOR DE FOLLAJE ÚNICO CURVADO

El transportador de follaje curvado de la Torro es único en el mercado. Este diseño reduce la altura de caída al mínimo y mantiene de mejor manera el follaje en el transportador. La intensidad de cada resorte de follaje se puede controlar de forma independiente, al tiempo que se puede realizar una regulación general mediante un sistema de palanca.



### CONJUNTO DE RESORTES DE FOLLAJE

De serie hay 4 conjuntos de resortes de follaje, cuya altura se puede regular mecánicamente mediante una manivela en la plataforma. Asimismo, la altura de cada conjunto de resortes de follaje se puede regular individualmente en la máquina. Opcionalmente, los conjuntos de resortes de follaje se pueden manejar de forma eléctrica desde la cabina y la plataforma de clasificación.



### UNIDAD DE ERIZO 1 CON 3 RODILLOS DE RETIRADA

La unidad de erizo 1 tiene una longitud de 2000 mm y una anchura de 1500 mm. La velocidad se puede regular tanto en la cabina del tractor como en la plataforma de clasificación. De serie, hay 3 rodillos de retirada instalados para garantizar una cosecha rápida y de suave manipulación del producto. La altura de estos rodillos se puede regular manualmente u, opcionalmente, de forma eléctrica en la plataforma y desde la cabina.

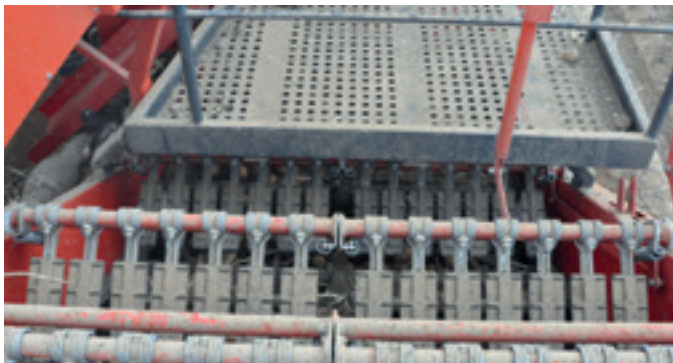


### UNIDAD DE ERIZO 2 CON 2 RODILLOS DE RETIRADA

La unidad de erizo 2 tiene una longitud de 1350 mm y una anchura de 1300 mm. La velocidad se puede regular desde la cabina del tractor y en la plataforma de clasificación. De serie, se suministran 2 rodillos de retirada. La altura de estos rodillos se puede regular manualmente u, opcionalmente, de forma eléctrica en la plataforma y desde la cabina.



# OPCIONES



**2 CONJUNTOS DE RESORTES DE FOLLAJE ADICIONALES**

Cuanto antes se separe el follaje del caudal de producto, más suave será la manipulación del producto durante la cosecha. Por este motivo, existe la posibilidad de añadir 2 conjuntos de resortes de follaje adicionales. Así, minimizará la posibilidad de que se necesite realizar una gran labor de separación en el extremo del transportador de follaje.



**UNIDAD DE ERIZO 2 CON CINTA DE RETIRADA**

En situaciones en las que hay muchas piedras y terrones, la cinta de retirada con 3 hileras de pasadores de caucho es la solución que necesita. Se pueden regular tanto la velocidad como la altura de la cinta de retirada, pudiendo así retirar eficazmente las piedras y los terrones y transportarlos a la cinta de residuos.



**UNIDAD DE CLASIFICACIÓN**

Gracias a la unidad de clasificación, se pueden separar los terrones pequeños o las patatas de tamaño inferior al normal; la unidad de clasificación consta de 5 rodillos de clasificación.

## TOLVA

La Torro está equipada con una tolva de 8,6 m<sup>3</sup> con dos velocidades de descarga programables. La tolva se llena automáticamente mediante la regulación de altura automática del transportador de descarga. La tolva tiene una altura de descarga máxima de 4300 mm.





## 4 CONFIGURACIONES DE RUEDAS PARA ADAPTARSE A SUS NECESIDADES

De serie

Izquierda: Trelleborg 600/55 R26.5

Derecha: Trelleborg 600/55 R26.5

Opción 1

Izquierda: Trelleborg 850/45 B30.5

Derecha: Trelleborg 850/45 B30.5

Opción 2

Izquierda: Mitas 2 x 750 320/85 R38

Derecha: Trelleborg 850/45 B30.5

Opción 3

Izquierda: Michelin 850x50 R30.5

Derecha: Michelin 850x50 R30.5



## UN TRABAJO CÓMODO SIGNIFICA UN TRABAJO MÁS RÁPIDO



Gracias a una control-unit y al mando, trabajar con la Torro es todo un placer. Todos los parámetros de cosecha se pueden regular con la control-unit. El mando cuenta con 20 botones con los que se puede regular directamente un número suficiente de funciones. Además, es posible asociar distintos parámetros de cosecha en cinco preselecciones configurables. De este modo podrá reconfigurar la máquina con solo pulsar un botón. Con un sistema de cámara opcional con 4 cámaras se puede realizar un seguimiento óptimo del caudal de producto completo.

### TECLADO

De serie, se proporciona un teclado en la plataforma de clasificación para regular la velocidad del transportador de descarga, las unidades de erizo y los rodillos de retirada o la cinta de retirada. Estas funciones se pueden ampliar mediante opciones adicionales. Las opciones posibles: control de inclinación de las unidades de erizo, control de altura de los rodillos de retirada o cinta de retirada y de los resortes de follaje.

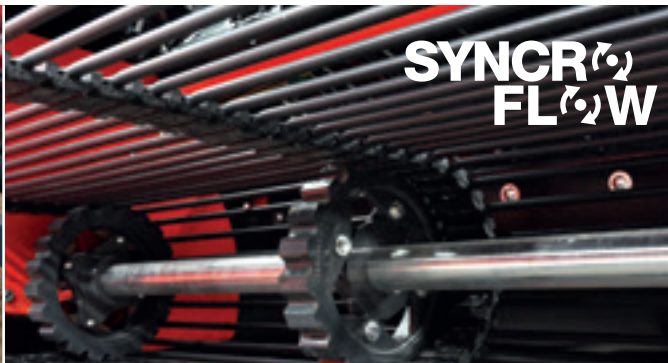


# OPCIONES



## INCLINO MASTER®

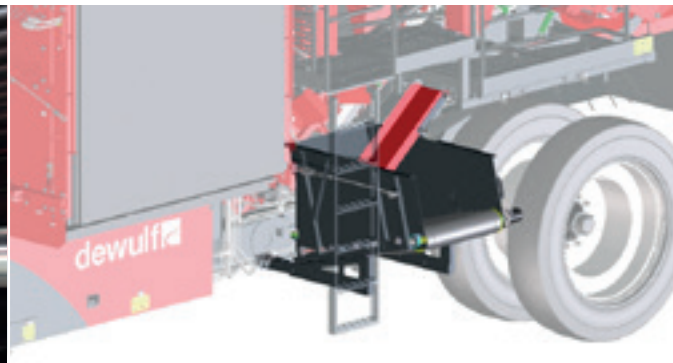
Dewulf ha desarrollado la «Inclino Master®» patentada para evitar pérdidas económicas y pérdidas de calidad por daños en el producto. Este innovador sistema opcional mide, monitoriza y corrige continuamente el paralelismo de la unidad de recolección respecto del campo.



SYNCR  
FLOW

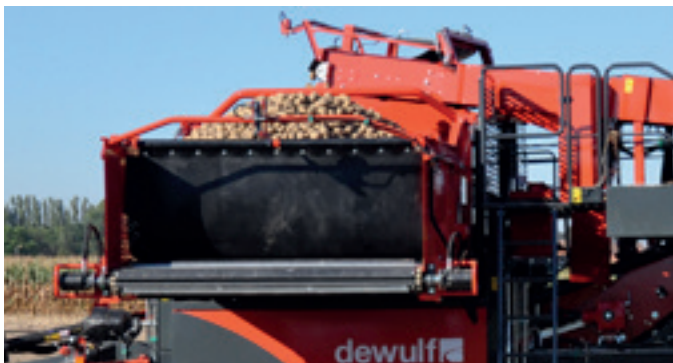
## CINTA DE CRIBADO 1 DE PROPULSIÓN HIDRÁULICA

La capacidad de impulsar hidráulicamente la cinta de cribado 1 es única en el mercado. En consecuencia, la velocidad es variable al 100%. Gracias a Syncro Flow, la velocidad de la cinta de cribado se sincroniza con la velocidad de marcha. La velocidad de la cinta de cribado 1 se puede disminuir o aumentar porcentualmente respecto de la velocidad de marcha mediante la control-unit.



## TOLVA DE RESIDUOS

Hay 2 tolvas de residuos diferentes posibles. El primer tipo tiene una capacidad de 700 kg y la descarga se realiza inmediatamente debajo de la tolva de residuos. El segundo tipo tiene una capacidad de 550 kg y la descarga se realiza a la izquierda de la máquina mediante un transportador de propulsión hidráulica.



## OPTIMIZACIÓN DE CARGA

Gracias a la optimización de carga, se puede aumentar la capacidad de la tolva estándar de 8,6 m³ a 9,5 m³.



## RAMPA DE CARGA Y BIG BAG FILLER

Hay diferentes opciones posibles al final de la tolva. Es posible utilizar rampas de carga de regulación tanto mecánica como hidráulica (si es necesario, con bandas de amortiguación de caída de PVC dentro de la rampa de carga). Adicionalmente, hay un Big Bag filler de regulación mecánica con ganchos para sujetar la Big Bag.



## DESCARGA EN MOVIMIENTO

Puede aumentar su productividad en un 25% con una tolva que incluye descarga en movimiento. Esta tolva de 2 partes está equipada con una cinta de varas en el elevador de descarga, que le proporcionará una capacidad de cribado adicional durante la descarga de la tolva.

# DATOS TÉCNICOS

• de serie o opcional

## UNIDAD DE RECOLECCIÓN

Anchura de la unidad de recolección [mm]	1500 o 1650
Unidad de recolección de propulsión hidráulica	o
Inclino Master	o
APC (Automatic Pressure Control)	o
Syncro Flow	o
DPC (Dewulf Position Control)	o
DAS (Dewulf Automatic Steering)	o

## CINTAS DE CRIBADO

Longitud de la cinta de cribado 1 [mm]	3200
Longitud de la cinta de cribado 2 [mm]	2400

## SEPARADOR DE FOLLAJE

Transportador de follaje con 4 conjuntos de resortes de follaje	•
Transportador de follaje con 6 conjuntos de resortes de follaje	o

## LIMPIEZA

Agitador mecánico en la cinta de excavación	•
Regulación de inclinación eléctrica de las unidades de erizo	o
Unidad de erizo 1 con 3 rodillos de retirada	•
Regulación de altura eléctrica de los rodillos de retirada	o
Unidad de erizo 2 con 2 rodillos de retirada	•
Regulación de altura eléctrica de los rodillos de retirada	o
Unidad de erizo 2 con cinta de retirada	o
Regulación de altura eléctrica de la cinta de retirada	o

## PLATAFORMA DE CLASIFICACIÓN

Transportador de residuos junto al transportador de descarga [mm]	o
Unidad de clasificación	o
Teclado	•
Tolva de residuos de tipo 1 700 kg, descarga inferior	o
Tolva de residuos de tipo 2 550 kg, descarga a la izquierda	o

## TOLVA

Capacidad [m³]	8,6
Capacidad con optimización de carga [toneladas]	6
Rampa de carga, mecánica	o
Rampa de carga, hidráulica	o
Rampa de carga con bandas de amortiguación de caída de PVC	o
Big Bag filler	o
Descarga en movimiento	o

## TRACTOR

Potencia necesaria [cv]	100
Eje motor de toma de fuerza (PTO)	540

## DIMENSIONES

Longitud total [mm]	12 210
Anchura total [mm]	3370
Altura total [mm]	3620
Peso a partir de [kg]	9800