



DEWULF TORRO
ARRACHEUSE
PAR TAMISAGE TRAÎNÉE
À 2 RANGS



Préparation
du sol



Plantation



Récolte



Stockage



Tri

dewulf
enjoy growing

ATTENTION PARTICULIÈRE À LA QUALITÉ DU PRODUIT

Bien que de nombreuses pommes de terre soient cultivées dans un sol argileux, deux tiers des pommes de terre mondiales sont cultivées dans un sol sableux. Dewulf a développé la Torro, une arracheuse déportée à 2 rangs traînée, pour ce type de sol. Cette machine, légère, fiable et simple est équipée d'une variété de fonctionnalités innovantes qui sont uniques

pour ce segment du marché. L'arracheuse est remarquable par son attention particulière pour la qualité de la pomme de terre lors de la récolte. De plus, par sa faible exigence en matière de puissance, un tracteur de 100 chevaux suffit pour récolter avec la Torro.



PURE MAÎTRISE

La Torro a été développée pour convenir à tous les producteurs de pommes de terre. De nombreuses options garantissent une arracheuse sur mesure qui a été adaptée à toutes les conditions d'arrachage spécifiques. Grâce à un positionnement intelligent du centre de gravité, la machine récolte de manière très stable, même à des vitesses d'arrachage élevées.

LA PLUS HAUTE QUALITÉ

L'arracheuse est fabriquée avec des composants standard de haute qualité, facilement remplaçables et disponibles mondialement. L'entretien réduit et la productivité accrue rendent l'arrachage agréable pendant la période la plus cruciale de l'année.

QUICK CHANGE SYSTEM (QCS)

La Torro utilise une unité d'arrachage oscillante traînée. De série, l'arracheuse est équipée d'un quick change system avec des diabolos, disques à découper et socs d'arrachage. Au final, il est possible de basculer entre différentes garnitures d'arrachage optionnelles : (demi) diablo 75-90 cm, kit d'oignons, kit de betteraves rouges ou kit de carottes. Basculer entre ces kits nécessite moins de 10 minutes. L'unité d'arrachage peut être équipée en option d'un DAS (Dewulf Automatic Steering) et d'un APC (Automatic Pressure Control).



TAPIS DE TAMISAGE 1

L'arracheuse utilise un tapis de tamisage 1 d'une longueur de 3200 mm. En option, celui-ci peut être entraîné hydrauliquement ce qui donne une vitesse 100 % variable et entièrement sous votre contrôle. Le tapis de tamisage 1 est disponible avec un pas de 36, 40, 44 ou 50.



AGITATEUR

Un agitateur à entraînement mécanique est monté de série sur le tapis de tamisage 1. L'intensité peut être réglée sur la machine ou est réglable, en option, depuis la cabine.



TAPIS DE TAMISAGE 2

Le tapis de tamisage 2 a une longueur de 2400 mm avec 2 vitesses en relation avec le tapis de tamisage 1. Le tapis de tamisage 2 est disponible avec un pas de 32, 36, 40 ou 44.



TAPIS EFFANEUR COURBÉ UNIQUE

Le tapis effaneur courbé de la Torro est unique sur le marché. Ce concept réduit la hauteur de chute au strict minimum et permet de mieux conserver les fanes sur le tapis effaneur. L'intensité de chaque ressort d'effanage peut être réglée séparément, alors que le réglage général est possible via un système de levier.



JEUX DE RESSORTS D'EFFANAGE

4 jeux de ressorts d'effanage sont montés de série et sont mécaniquement réglables en hauteur à l'aide d'une poignée sur la plate-forme. Chaque ensemble de ressorts peut également être réglé individuellement en hauteur sur la machine de façon mécanique. En option, l'ensemble de ressorts d'effanage peut être actionné électriquement depuis la cabine et la plate-forme de triage.



TAPIS À TÉTINES 1 AVEC 3 ROULEAUX DE RENVOI

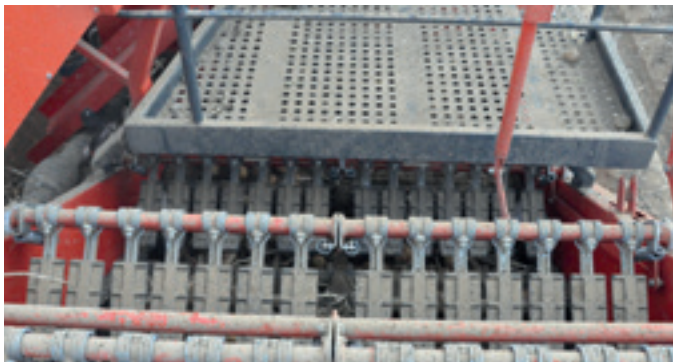
Le tapis à tétines 1 à plat a une longueur de 2000 mm et une largeur de 1500 mm. La vitesse peut être réglée tant depuis la cabine du tracteur que de la plate-forme de triage. De série, 3 rouleaux de renvoi sont installés afin d'assurer une récolte rapide et respectueuse du produit. Ils peuvent être réglés en hauteur, manuellement ou électriquement (en option) depuis la plate-forme et la cabine.



TAPIS À TÉTINES 2 AVEC 2 ROULEAUX DE RENVOI

Le tapis à tétines 2 à plat a une longueur de 1350 mm et une largeur de 1300 mm. La vitesse est réglable depuis la cabine du tracteur et la plate-forme de triage. De série, 2 rouleaux de renvoi sont fournis. Ils peuvent être réglés en hauteur, manuellement ou électriquement (en option) depuis la plate-forme et la cabine.

OPTIONS



2 ENSEMBLES DE RESSORTS D'EFFANAGE SUPPLÉMENTAIRES

Plus vous séparez les fanes du trajet de produit rapidement, plus le produit récolté sera respecté. C'est pour cette raison que 2 ensembles de ressorts d'effanage supplémentaires sont possibles. Ainsi, vous réduisez les risques de devoir effectuer une grosse partie de la séparation au bout du tapis effaneur.



TAPIS À TÉTINES 2 AVEC COURROIE DE RENVOI

Si vous êtes confronté à une grande quantité de cailloux et de mottes de terre, la courroie de renvoi avec 3 rangs de goupilles caoutchoutées vous présentera la solution requise. Tant la vitesse que la hauteur de la courroie de renvoi peuvent être réglées, ce qui fait que les cailloux et les mottes de terre sont enlevés avec efficacité et envoyés vers la courroie de déchets.



UNITÉ DE TRIAGE

De petites mottes de terre ou des pommes de terre sous-dimensionnées peuvent être séparées du trajet de produit grâce à l'unité de triage, qui est composé de 5 rouleaux de triage.

TRÉMIE

La Torro est équipée d'une trémie de 8,6 m³ avec deux vitesses de décharge programmables. La trémie est remplie entièrement automatiquement grâce au réglage de hauteur automatique du convoyeur de décharge. La trémie a une hauteur de décharge maximale de 4300 mm.



CONFIGURATIONS À 4 ROUES POUR VOS BESOINS

De série

Gauche : Trelleborg 600/55 R26.5

Droite : Trelleborg 600/55 R26.5

Option 1

Gauche : Trelleborg 850/45 B30.5

Droite : Trelleborg 850/45 B30.5

Option 2

Gauche : Mitas 2 x 750 320/85 R38

Droite : Trelleborg 850/45 B30.5

Option 3

Gauche : Michelin 850x50 R30.5

Droite : Michelin 850x50 R30.5



TRAVAILLER FACILEMENT, C'EST TRAVAILLER PLUS RAPIDEMENT



Travailler avec la Torro est très plaisant grâce au control-unit et au joystick. Tous les paramètres d'arrachage peuvent être configurés via le control-unit. Le joystick comporte 20 boutons, donnant un contrôle direct sur un nombre suffisant de fonctions. De plus, il est possible d'associer divers paramètres d'arrachage à 5 préréglages configurables. Ceci vous permet de reconfigurer entièrement la machine à l'aide d'une simple pression sur un bouton. Un système de caméra en option composé de 4 caméras permet de suivre de manière optimale la totalité du trajet de produit.

CLAVIER NUMÉRIQUE

Un clavier est équipé de série sur la plate-forme de triage afin de régler la vitesse du convoyeur de décharge, les tapis à têtes et les rouleaux de renvoi ou la courroie de renvoi. Ces fonctions peuvent être étendues dans l'éventualité où des options supplémentaires sont choisies. Ces options peuvent être : réglage de l'inclinaison des tapis à têtes, réglage de la hauteur des rouleaux de renvoi ou de la courroie de renvoi et les ressorts d'effanage.

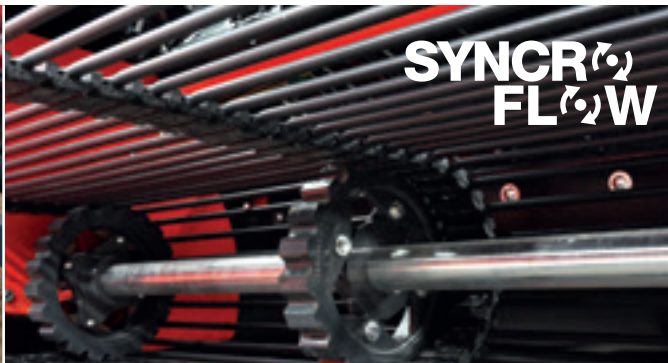


OPTIONS



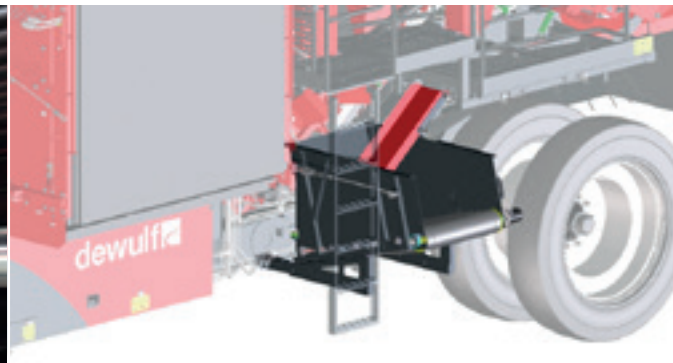
INCLINO MASTER®

Dewulf a développé l'Inclino Master® breveté afin de prévenir toute perte économique et de qualité suite au produit endommagé. Ce système innovant et en option mesure, surveille et corrige en continu le parallélisme de l'unité d'arrachage vis à vis du champ.



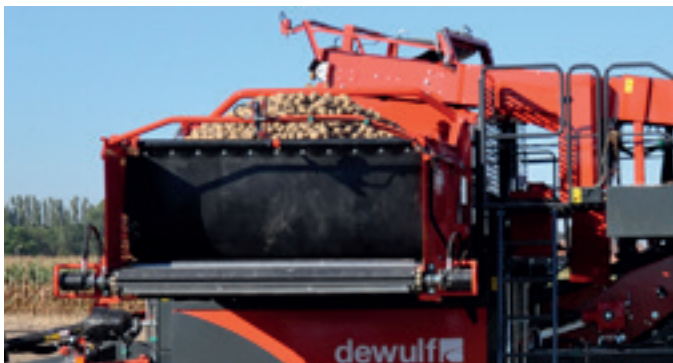
TAPIS DE TAMISAGE 1 À ENTRAÎNEMENT HYDRAULIQUE

La possibilité d'alimenter le tapis de tamisage 1 hydrauliquement, est unique sur le marché. Résultat : la vitesse est 100 % variable. Grâce à Syncro Flow, la vitesse des tapis de tamisage est synchronisée à la vitesse de conduite. La vitesse du tapis de tamisage 1 peut être réduite ou augmentée d'un certain pourcentage lié à la vitesse de conduite au moyen du control-unit.



TRÉMIE À DÉCHETS

2 trémies à déchets différentes sont disponibles. Le premier type a une capacité de 700 kg, et la décharge se fait immédiatement en-dessous de la trémie à déchets. Le second type a une capacité de 550 kg, et la décharge se fait à gauche de la machine à l'aide d'un convoyeur à entraînement hydraulique.



OPTIMISATION DE LA CHARGE

Grâce à l'optimisation de la charge, il est possible d'augmenter la capacité de la trémie de série de 8,6 m³ à 9,5 m³.



ENTONNOIR DE CHARGEMENT ET BIG BAG FILLER

Différentes options sont disponibles à la fin de la trémie. Des entonnoirs de chargement réglables mécaniquement ou hydrauliquement sont disponibles (si nécessaire, avec des bandes d'amortissement de chute en PVC à l'intérieur de l'entonnoir de chargement). De plus, un Big Bag filler mécaniquement réglable est disponible avec des crochets afin de sécuriser votre Big Bag.



DÉCHARGEMENT EN CONTINU

Vous pouvez augmenter votre productivité de près de 25 % grâce à une trémie dotée de la fonctionnalité de déchargement en continu. Cette trémie en 2 parties est équipée d'un tapis à barreaux dans l'élévateur de décharge, grâce auquel vous avez une capacité de tamisage additionnelle durant le déchargement de la trémie.

DONNÉES TECHNIQUES

• de série o en option

UNITÉ D'ARRACHAGE

Largeur de l'unité d'arrachage [mm]	1500 ou 1650
Unité d'arrachage à entraînement hydraulique	o
Inclino Master®	o
APC (Automatic Pressure Control)	o
Syncro Flow	o
DPC (Dewulf Position Control)	o
DAS (Dewulf Automatic Steering)	o

CHAÎNES DE TAMISAGE

Longueur du tapis de tamisage 1 [mm]	3200
Longueur du tapis de tamisage 2 [mm]	2400

ÉVACUATION DES FANES

Tapis effaneur avec 4 ensembles de ressorts d'effanage	•
Tapis effaneur avec 6 ensembles de ressorts d'effanage	o

NETTOYAGE

Agitateur mécanique dans le tapis d'arrachage	•
Réglage électrique de l'inclinaison des tapis à tétines	o
Tapis à tétines 1 avec 3 rouleaux de renvoi	•
Réglage électrique de la hauteur des rouleaux de renvoi	o
Tapis à tétines 2 avec 2 rouleaux de renvoi	•
Réglage électrique de la hauteur des rouleaux de renvoi	o
Tapis à tétines 2 avec courroie de renvoi	o
Réglage électrique de la hauteur de la courroie de renvoi	o

PLATE-FORME DE TRIAGE

Tapis à déchets à côté du convoyeur de décharge [mm]	o
Unité de triage	o
Clavier numérique	•
Trémie à déchets de 1 : 700 kg, décharge par le bas	o
Trémie à déchets de 2 : 550 kg, décharge à gauche	o

TRÉMIE

Capacité [m³]	8,6
Capacité avec optimisation du chargement [tonnes]	6
Entonnoir de chargement, mécanique	o
Entonnoir de chargement, hydraulique	o
Entonnoir de chargement avec bandes d'amortissement de chute en PVC	o
Big Bag filler	o
Déchargement en continu	o

TRACTEUR

Puissance requise [chevaux]	100
Arbre de transmission [tours par minute]	540

DIMENSIONS

Longueur totale [mm]	12 210
Largeur totale [mm]	3370
Hauteur totale [mm]	3620
Poids à partir de [kg]	9800