



DEWULF KWATRO
COSECHADORA DE
CRIBADO AUTOPROPULSADA
DE 4 HILERAS



Maquinaria
de cultivo



Plantación



Cosecha



Almacena-
miento



Calibración

dewulf
enjoy growing

EXPERIMENTE LA CAPACIDAD DE UNA AUTÉNTICA COSECHADORA DE 4 HILERAS

El propietario de una Dewulf es progresivo y tenaz. Es una persona FIABLE en todo lo que hace. Es alguien que trabaja duro y está especialmente orgulloso de su profesión. Mejorar en la agricultura le motiva para centrarse más en unos métodos de producción más eficaces y hacerlo del modo más **ECONÓMICO** posible. No hay cabida para concesiones.



ARTESANÍA PURA

Desde su lanzamiento en 2010, Dewulf fue el primer fabricante en combinar el cosechado frontal con una ruta de cribado tradicional, una unidad de erizo y unidades de limpieza. Todo eso con la mayor tolva del mercado. Desde entonces, Dewulf ha seguido añadiendo desarrollos **INNOVADORES**, sin desmerecer lo que hace que esta máquina sea única. A lo largo de los años, la Kwarto se ha forjado

una reputación sólida como autoridad en el campo, en cualquier momento y en cualquier lugar. En 2015, la Kwarto experimentó transformaciones considerables y el mensaje era alto y claro: Dewulf escucha atentamente al usuario profesional en el campo.

MÁXIMA CALIDAD

Con su lujosa cabina, equipada con reguladores sencillos que permiten al conductor concentrarse en la tarea en cuestión, cosechar con la Kwarto es verdaderamente sublime. La cosechadora está construida a partir de componentes estándar de gran calidad y fáciles de sustituir, disponibles en todo el mundo. El menor mantenimiento y el aumento de productividad hacen que la recolección sea un **PLACER** en la época más crucial del año.

COSECHADO FRONTAL Y CUIDADOSO DE PATATAS

Gracias al concepto de cosechado frontal, las colinas de patatas se mantienen intactas y tendrá la garantía de un producto de calidad. La cosechadora tiene una gran estabilidad gracias a las cadenas de oruga y a la ancha rueda trasera. Gracias a esta construcción, se puede seguir cosechando durante más tiempo en condiciones húmedas. Además de eso, gracias a este concepto es muy fácil cambiar entre varios kits de recolección (para distintos tipos de cosechas de verduras). La unidad de recolección está equipada con un control automático de profundidad (ADC) basado en 2 patines, rejas de recolección independientes y discos grandes de accionamiento hidráulico. La unidad de recolección está reforzada mediante un robusto sistema de discos de soporte entre las colinas y APC. Con los patines situados entre las colinas, la cosechadora sigue las hileras automáticamente (DAS). Las solapas de cierre evitan la pérdida de patatas al elevar la unidad de recolección. Este mecanismo también evita pérdidas por posibles fallos del conductor. Hay un kit diábolo disponible como opción.



UNIDAD DE RECOLECCIÓN



SOLAPAS DE CIERRE Y CONTROL DE PROFUNDIDAD

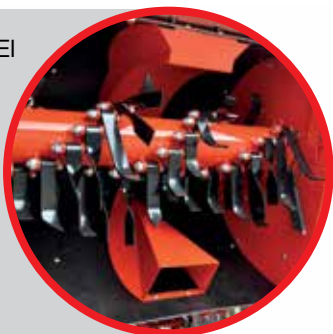


TORPEDO HIDRÁULICA

La ruta de cribado consta de una cadena de cosecha seguida de dos cadenas de cribado, sin estrechamiento, lo que permite al conductor alcanzar una velocidad de recolección de más de 9 km/h. La Kwatro utiliza primero una cadena de cosecha corta. A continuación, se divide en dos secciones, por lo que también es posible cosechar solo dos hileras. Un divisor de propulsión hidráulica evita la acumulación de follaje. Se evitan las obstrucciones en el lado exterior mediante grandes rodillos de entrada de follaje. Así, la transición a la siguiente cadena de cribado es muy fluida. Mediante una curva flexible en la mitad de la cadena de cribado 2 la unidad de recolección sigue perfectamente el perfil de la parcela sin cambiar la altura de caída entre la cadena de cosecha y la cadena de cribado 2. Solo hay piezas de bastidor giratorias en la ruta de cribado, eliminando así cualquier riesgo de acumulación. La ruta de retorno ingeniosamente diseñada de las cadenas de cribado evita la acumulación de tierra en las esteras.



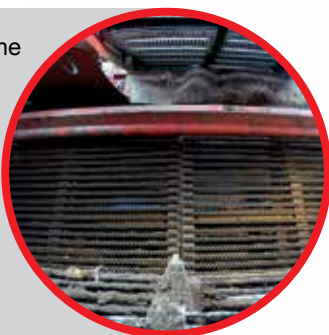
La desbrozadora cuenta con una excelente distribución de mayales (1). El magnífico diseño de la cubierta del rotor garantiza una gran potencia de succión. La cubierta del rotor está principalmente compuesta de un material sintético resistente al desgaste, lo que evita la acumulación de tierra. El control de profundidad automático con dos (2) patines sigue las colinas perfectamente garantizando una pulverización perfecta. Hay una desbrozadora con descarga lateral disponible como opción.

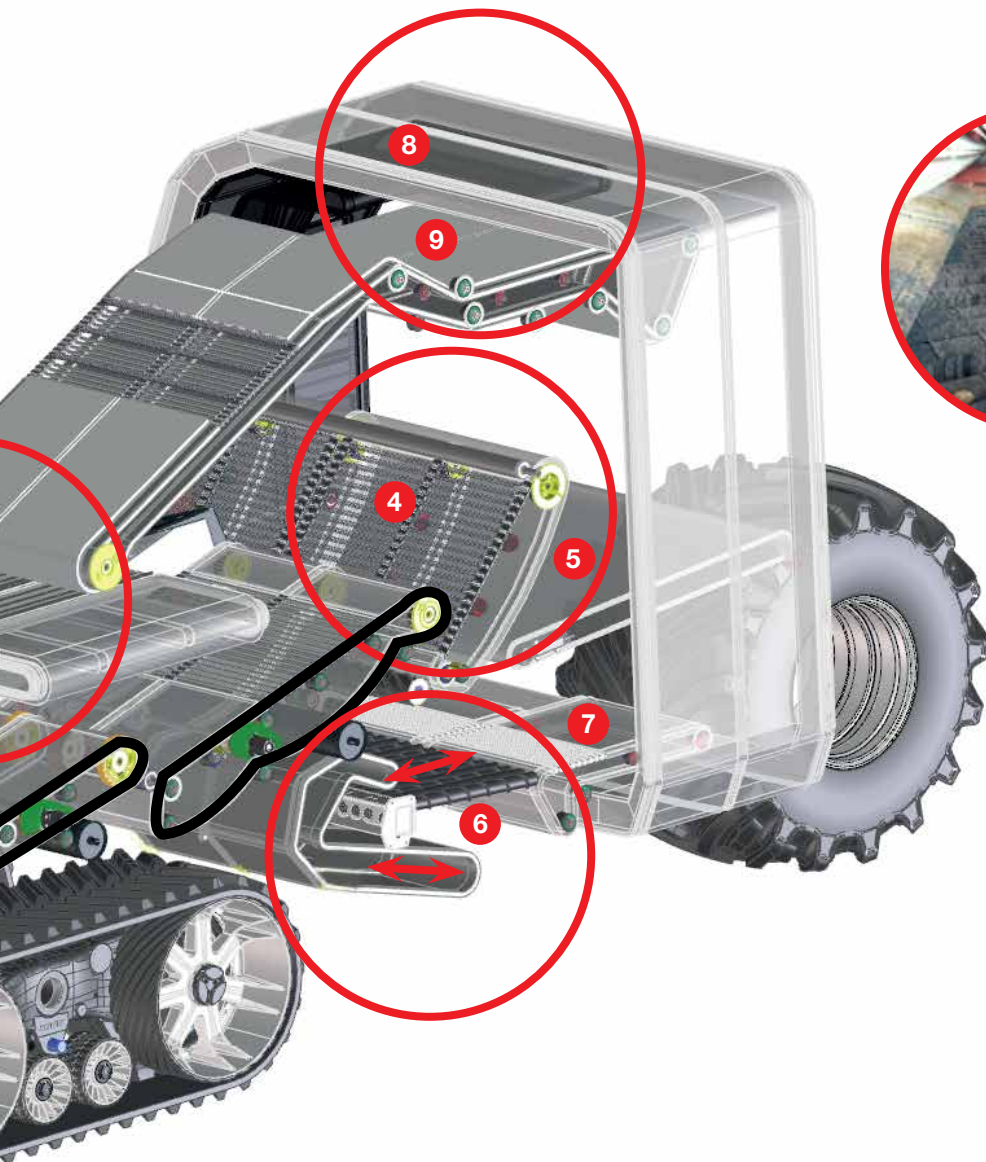


La Kwatro proporciona una capacidad de cribado sin igual gracias a su ruta de cribado de dos piezas (3) que consta de una cadena de cosecha y dos cadenas de cribado, sin estrechamiento. Un agitador rotatorio opcional en la cadena de cosecha proporciona una capacidad de cribado adicional. La cadena de cribado 2 está equipada de serie con dos agitadores excéntricos. En el extremo de la cadena de cribado 2 hay instalado un perfecto rodillo de follaje de 3 m de longitud y regulable que proporciona la capacidad de procesamiento de follaje suficiente. La cadena de cribado 3 también cuenta con un agitador excéntrico. Para la cadena de cosecha y la cadena de cribado 2 se puede elegir entre cadenas en escalones de 36-40-44-50. La cadena de cribado 3 se puede equipar con una cadena en escalones de 35-40-44-50.

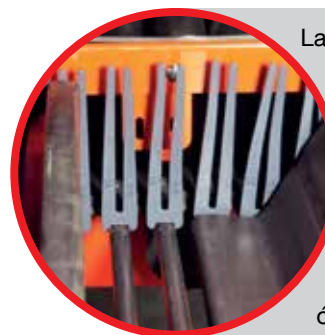


La unidad de erizo (4) proporciona la primera limpieza intensiva, tiene una anchura de 2,7 m y consta de dos cadenas de erizo. El ángulo y la velocidad se pueden regular perfectamente, obteniendo un resultado de limpieza excelente. Una cinta de residuos de PVC (5) elimina la tierra y el follaje justo delante de la rueda trasera de la máquina. Debajo de la unidad de erizo se puede colocar un rodillo amortiguador de caída, para garantizar una transición cuidadosa con las patatas a la unidad de limpieza.





La Kwatro está equipada de serie con un módulo de cribado. Si desea una limpieza más intensiva, este se puede ampliar con un módulo axial (30 rollos) o Flexyclean® (6). Flexyclean® es un sistema de derivación patentado en combinación con rollos axiales, que permiten adaptarse a cualquier circunstancia. La medida en la que se limpian las patatas se puede regular infinitamente mediante Flexyclean®. Los rollos axiales se pueden inclinar hacia abajo mediante un cilindro hidráulico, para facilitar la sustitución de los rollos y efectuar el mantenimiento diario.



Las patatas se distribuyen a lo largo de toda la anchura del elevador de anillo (1,2 m) con un distribuidor de 3 secciones (7). El elevador de anillo está equipado con paredes laterales activas que evitan daños a las patatas. El elevador de anillo tiene dos cadenas interiores (8) con orificios de caída de diferentes longitudes. Así se garantiza una distribución óptima en el transportador de descarga. Opcionalmente, se puede integrar una unidad adicional en el transportador de descarga para obtener una limpieza o clasificación óptimas.



La tolva (10) tiene una capacidad de 17,5 m³ y es de llenado automático. Esta es una ventaja excepcional a la hora de cosechar en parcelas largas con un gran rendimiento. Gracias a la tolva de una pieza se puede descargar la tolva completa rápidamente o descargar en movimiento. La cosechadora está equipada con un tensor hidráulico automático que garantiza que la cadena de la tolva siempre tenga la tensión deseada y sea menos susceptible a desgaste.



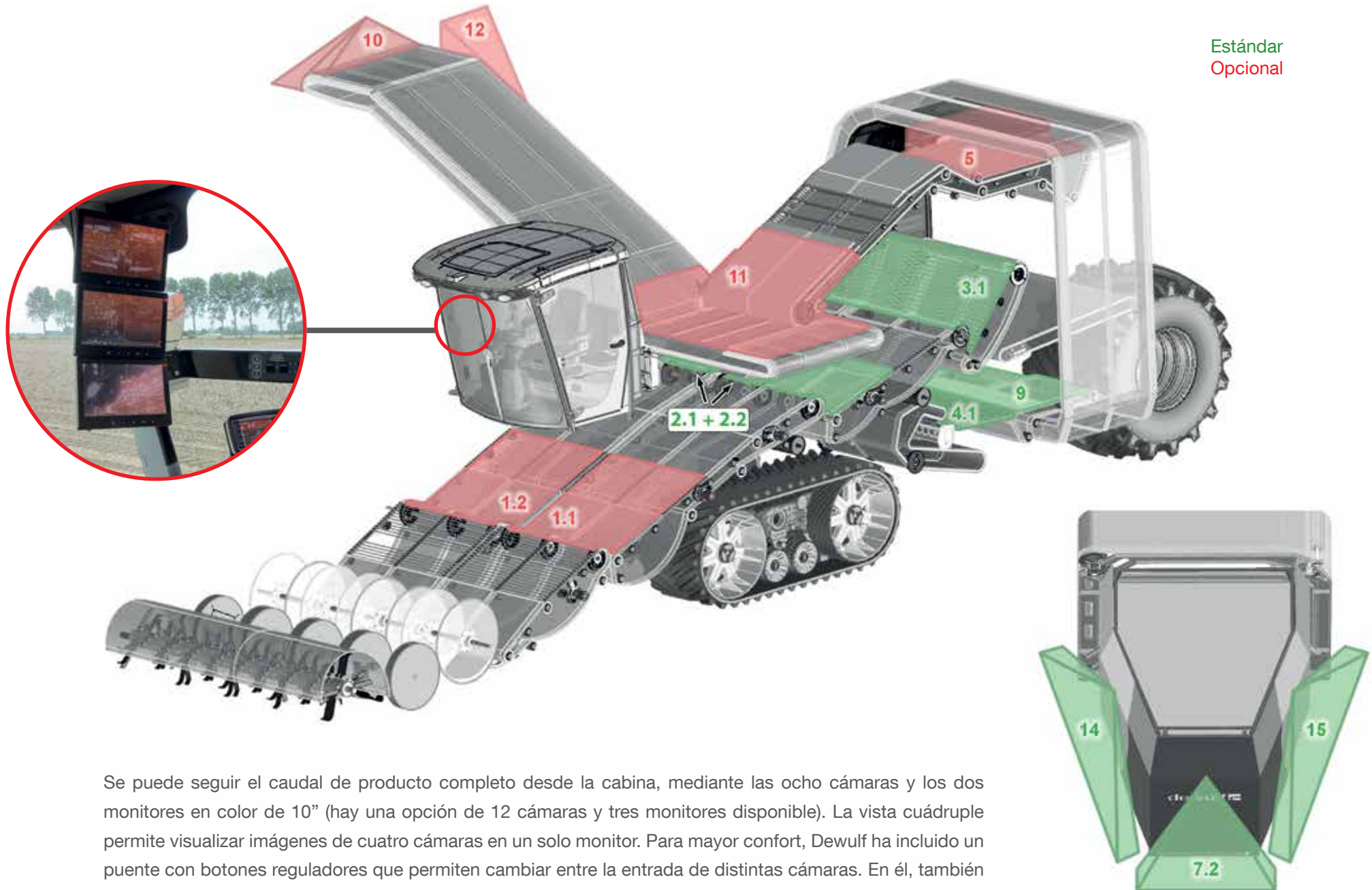
UN ENTORNO DE TRABAJO EN EL QUE SENTIRSE COMO EN CASA

Con la nueva cabina espaciosa Claas, Dewulf ha creado un entorno de trabajo PLACENTERO centrado en el conductor. El confort y la ergonomía adoptan, sin duda, un nuevo significado. Gracias a la excelente vista de la unidad de recolección, la Kwartro ofrece una experiencia de recolección sublime. La cosechadora se puede manejar fácilmente mediante una palanca de mando, una unidad de control de la sección de recolección y una unidad de control de la sección de conducción. Todos los reguladores están próximos, garantizando un manejo cómodo. Se proporcionan pedales para la dirección de las cadenas de oruga y la regulación de la inclinación de la máquina.

La palanca de mando ergonómica es cómoda para la mano sin necesidad de mucho movimiento. La palanca de mando cuenta con 20 botones con los que se puede regular directamente un número suficiente de funciones. Además, es posible asociar distintos parámetros de cosecha en cinco preselecciones configurables. De este modo podrá reconfigurar la máquina con solo pulsar un botón.



POSICIONES DE CÁMARA



Se puede seguir el caudal de producto completo desde la cabina, mediante las ocho cámaras y los dos monitores en color de 10" (hay una opción de 12 cámaras y tres monitores disponible). La vista cuádruple permite visualizar imágenes de cuatro cámaras en un solo monitor. Para mayor confort, Dewulf ha incluido un puente con botones reguladores que permiten cambiar entre la entrada de distintas cámaras. En él, también hay lugar para conectar varios dispositivos periféricos.

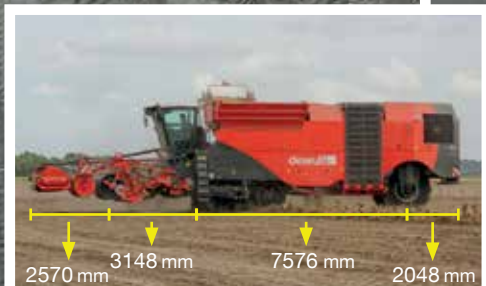
UNA AUTORIDAD EN CAMPO, EN CUALQUIER MOMENTO, EN CUALQUIER LUGAR

El reparto del peso perfeccionado, las cadenas de oruga de 900 mm de anchura y la rueda trasera extra ancha opcional (Mitas 1250/50R32) garantizan un suelo perfectamente plano después de la recolección, con una compactación mínima. La Kwatro tiene la menor presión al suelo por cm^2 del mercado, sin ruedas traseras sobrecargadas ni ruedas estrechas delante que penetren profundamente entre las colinas. Opcionalmente, se puede incluir un eje de rueda extra entre las cadenas de oruga, lo que reduce perceptiblemente

la carga en las cadenas de oruga. Gracias a una desviación máxima de 60° en la dirección de las ruedas traseras, la cosechadora es sorprendentemente maniobrable, incluso en las parcelas más pequeñas. Las cadenas de oruga refuerzan la dirección automáticamente cuando la rueda trasera alcanza un ángulo concreto. La potencia de tracción se puede regular en cada cadena de oruga/rueda, por lo que podrá continuar cosechando incluso en las peores circunstancias y condiciones climáticas. Gracias a esto la Kwatro es **FIABLE**.



Claas Terra Trac (900 mm x 2950 mm)



Rueda trasera extra ancha opcional (1250/50 R32) con una presión de neumáticos de 1,4 bar.

MOTOR POTENTE, BAJO CONSUMO DE COMBUSTIBLE

La Kwatro está equipada con un motor Scania DC13 Stage IV con 500 cv. El refrigerador tiene un funcionamiento independiente del motor, por lo que ofrece más libertad en cuanto a la velocidad del motor. Todos los circuitos de refrigeración están conectados a un radiador (H2O, refrigerador intermedio, aceite y aire acondicionado) con un regulador proporcional del ventilador reversible. El motor cumple los requisitos más rigurosos relativos a normas de emisiones.

En carretera, la velocidad de motor se limita a 1550 rpm y el intervalo de funcionamiento normal se encuentra entre 1250 rpm y 1750 rpm (dependiendo de las condiciones). De este modo, se alcanza un gran rendimiento de la forma más **ECONÓMICA**. El motor montado transversalmente proporciona una accesibilidad excelente. Efectuar las comprobaciones diarias y echar gasolina es rápido y sencillo gracias a la escalera fácil de usar. El resultado es una pérdida mínima de valioso tiempo durante el período más crucial de recolección.

MÁXIMA CALIDAD

Esta cosechadora de clase mundial está construida con materiales que cumplen los más altos estándares de calidad del mercado y está diseñada para cumplir los requisitos más estrictos.



Uso máximo de tubos = sin roces entre conductos



Fácil acceso para comprobaciones diarias y para echar gasolina

OPCIONES



EJE DE RUEDA EXTRA

Un eje de rueda adicional reduce la carga en las cadenas de oruga en +/-5000 kg en modo de carretera. En modo de campo el eje asciende y desciende automáticamente para reducir la presión al suelo y evitar la acumulación de follaje.



LIMPIEZA DEL TRANSPORTADOR DE DESCARGA

2 rodillos cubiertos de caucho (cuya altura, dirección y velocidad de rotación se pueden regular conjuntamente) en combinación con dos rodillos de bobina en el transportador de descarga proporcionan una limpieza adicional.



KIT DIÁBOLO

El kit diábolo es la solución perfecta para condiciones secas en las que hay muchos terrones. Gracias a APC (control automático de la presión), se puede establecer la presión deseada de los diábolos previamente, permitiendo así una regulación perfecta que se adapte a las circunstancias.



KIT PARA CEBOLLAS

El kit para cebollas se puede equipar con 1 o 2 rollos de recolección en la unidad de recolección. La profundidad deseada se mantiene constante mediante dos patines ADC.



KIT PARA ZANAHORIAS

El kit para zanahorias se coloca en la desbrozadora con un montaje para cuatro kits de cortador con regulación eléctrica de altura, garantizando un corte perfecto. La unidad de recolección cuenta con 4 x 4 pasadores de arrancar.



KIT PARA ACHICORIAS

El kit para achicorias se suministra con un acoplamiento para 4 kits de cortador para la desbrozadora. La unidad de recolección consta de un juego de tambores retráctiles con 4 x 2 tambores de propulsión hidráulica.

KWATRO XTREME

Dewulf ha desarrollado la Kwatro Xtreme para agricultores que plantan en 4 x 90 cm o en cuadros de 1800 mm. Esta cosechadora también tiene una ruta de cribado compuesta de una cadena de cosecha corta seguida dos cintas de cribado sin estrechamiento. La cadena de cosecha consta de dos cadenas de cribado, cada una de 1760 mm de anchura. Esta anchura se mantiene durante toda la ruta de cribado, lo que hace que esta máquina sea única en el segmento de cosechadoras autopropulsadas de 4 hileras y 90 cm con

cosechado frontal. Tras el cribado, el caudal de producto llega a la unidad de erizo para una limpieza inicial intensa que garantiza, a continuación, el mejor resultado de limpieza en la unidad de limpieza (módulo de cribado, módulo axial de 36 rollos o módulo Flexyclean®). Se puede añadir una unidad de limpieza adicional en el elevador de descarga para obtener un producto completamente limpio en la tolva de 17 m³.



DATOS TÉCNICOS

• De serie o opcional

UNIDAD DE RECOLECCIÓN	Kwatro	Kwatro Xtreme
Anchura de la cadena de cosecha [mm]	2 x 1460	2 x 1760
Discos de cortar de propulsión hidráulica	•	•
Rodillos de entrada de follaje	•	•
Kit diábolo	o	o
Detección de pasada de pulverizador	o	o
Detección de remolque	o	o
APC (Automatic Pressure Control)	•	•
DSC (Dewulf Synchronisation Control)	•	•
ADC (Automatic Depth Control)	•	•
DAS (Dewulf Automatic Steering)	•	•
CADENAS DE CRIBADO		
Longitud de la cadena de cosecha [mm]	1870	1870
Longitud del transportador de cribado 2 [mm]	3250	3250
Longitud del transportador de cribado 3 [mm]	2280	2280
SEPARADOR DE FOLLAJE		
Desbrozadora con ADC	•	•
Desbrozadora con descarga lateral	o	o
Rodillo de follaje	•	•
LIMPIEZA		
Agitador rotatorio en la cadena de cosecha	o	o
Dos agitadores excéntricos en la cadena de cribado 2	•	•
Agitador excéntrico en la cadena de cribado 3	•	•
Unidad de erizo	•	•
Módulo de cribado con rodillo de follaje	•	•
Módulo axial	o	o
Flexyclean®	o	o
Unidad de limpieza en el transportador de descarga	o	o

ELEVADOR DE ANILLO	Kwatro	Kwatro Xtreme
Distribución antes del elevador de anillo	mediante 3 cadenas	mediante 3 cadenas
Anchura del elevador de anillo [mm]	1200	1200
Rodillo de expulsión	o	o
TOLVA		
Altura de descarga mín/máx [mm]	1800/4200	1800/4200
Descarga en movimiento	•	•
Llenado automático	•	•
Sistema de lubricación de aceite automático	•	•
Capacidad	17,5 m³	17,5 m³
MOTOR		
Tipo	Scania DC13 , EU stage IV	
Potencia	368 kW (500 cv)	
Velocidad del motor durante la recolección [rpm]	1250 - 1750	
Depósito de combustible 600 l	•	•
Depósito de combustible 1000 l	o	o
Depósito AdBlue	60 l	60 l
DIMENSIONES		
Longitud total durante la recolección [mm]	14 892	14 892
Longitud total durante el transporte [mm]	14 090	14 090
Anchura total [mm]	3500	4100
Altura total [mm]	4000	4000
Peso a partir de [kg]	27 750	30 250
Cadenas de oruga	2 x cadenas de oruga Claas (900 x 2950 mm)	
Eje de rueda extra entre las cadenas de oruga	o	o
Rueda trasera	Continental 1050/50 R32 (1055 x 1858 mm): • Michelin 1050/50 R32 (1055 x 1858 mm): o Mitas 1250/50 R32 (1250 x 1858 mm): o	