



MC/HAT/TAT  
CONVOYEURS  
ML  
TAPIS ÉLÉVATEURS



Préparation  
du sol



Plantation



Récolte



Stockage



Tri

**dewulf**  
enjoy growing

# TRANSPORT ET STOCKAGE RESPECTUEUX DU PRODUIT

En matière de transport de pommes de terre, la connaissance et l'expérience de Dewulf restent inégalées à ce jour. La qualité de la dernière génération de convoyeurs a pu être obtenue grâce à une collaboration étroite avec nos utilisateurs finaux. Il en ressort un

convoyeur et des tapis élévateurs innovants, offrant une capacité optimale, un trajet de produit volumineux et un endommagement réduit. La force des machines Miedema repose sur leur simplicité, qui les rend totalement fiables et virtuellement indestructibles.



## CONVIVIALITE

Depuis leur mise sur le marché, les convoyeurs et les tapis élévateurs de Miedema ont engendré un bon nombre d'utilisateurs enthousiastes. Les machines comptent d'innombrables éléments uniques qui les rendent plus faciles à utiliser. Souvent, ce sont ces détails cachés qui rendent le travail avec une telle machine agréable. Pensons, par exemple, aux câbles dissimulés ou aux moteurs tambours qui ne nécessitent aucun entretien et sont dotés d'une protection contre la surcharge thermique.

## SECURITE ET CONFORT

Dewulf a créé un système intelligent, le Start-Control, qui connecte entre elles les machines de stockage Miedema. Il vous permet de démarrer l'intégralité de la ligne de stockage en contrôlant à distance le tapis élévateur. Le tapis élévateur ou le remplisseur de caisses démarre d'abord, ensuite le convoyeur et enfin la trémie de réception. Lorsque cette dernière est vide, toutes les machines de la ligne de stockage s'arrêtent simultanément. En outre, appuyer sur le bouton d'arrêt d'urgence de l'une des machines de la chaîne

entraîne l'arrêt immédiat de toutes les machines. L'ingénieux système Start-Control assure le remplissage optimal des tapis afin de minimiser l'endommagement du produit et élimine l'appel de courant massif qui ne manquerait pas de se produire si toutes les machines étaient démarrées en même temps. Il n'est donc pas simplement question d'une facilité d'utilisation, mais aussi d'une méthode de stockage plus économique.



# MC, HAT & TAT CONVOYEURS

## TABEAU ELECTRIQUE

Une commande pratique de tous les côtés constitue la caractéristique principale du tableau électrique central.

## FARMER

Tous les modèles de convoyeurs sont disponibles en version Farmer. Il s'agit de la version de base qui répond à toutes les exigences de qualité, mais ne comprend pas toutes les fonctionnalités avancées de la version Regular. La version Farmer dispose de deux vitesses fixes pour le tapis (21/42 m/min).

## BANDE INCLINEE

Grâce à la bande inclinée ( $2 \times 17,5^\circ$ ), une grande capacité est possible sans que le produit ne s'abîme le long des bords.

## EXTREMITE

Une trémie de réception en caoutchouc large et arrondie assure un remplissage respectueux du produit depuis les trois côtés, sans renverser les pommes de terre.





## TAPIS CONVOYEURS SIMPLES D'UNE LARGEUR DE 80 CM

Les convoyeurs simples MC 80 ont une bande inclinée de 80 cm de large qui offre une capacité de plus de 130 tonnes/h à une vitesse de courroie de 40 m/min. Les convoyeurs simples sont disponibles dans une longueur de 7, 9, 10 et 12 m. Grâce à leur structure étroite et à l'ensemble d'aplatissement intégré en option, les convoyeurs peuvent également servir à l'inspection du produit.



CARACTERISTIQUES TECHNIQUES	MC 780 S	MC 980 S	MC 1080 S	MC 1280 S
Longueur minimale [cm]	704	904	1054	1204
Longueur maximale [cm]	704	904	1054	1204
Largeur totale [cm]	150	150	150	150
Hauteur d'alimentation minimale [cm]	85	85	85	85
Hauteur de décharge minimale [cm]	40	40	40	40
Hauteur de décharge maximale [cm]	98	98	98	98
Vitesse de courroie Farmer (2 vitesses) [m/min]	21/42	21/42	21/42	21/42
Vitesse de courroie variable [m/min]	20-72	20-72	20-72	20-72

## TAPIS CONVOYEURS DOUBLES D'UNE LARGEUR DE 80 CM

Les convoyeurs doubles MC 80 ont une bande inclinée de 80 cm de large de haute performance et sont disponibles en 12, 17 et 20 m. Le convoyeur double MC utilise une large et solide chaîne énergétique, et même son modèle de base est une machine complète offrant la plus grande satisfaction.



CARACTERISTIQUES TECHNIQUES	MC 1380	MC 1780	MC 2080
Longueur minimale [cm]	840	1040	1240
Longueur maximale [cm]	1340	1740	2040
Largeur totale [cm]	152	162	162
Hauteur d'apport minimale [cm]	80	80	80
Hauteur de décharge minimale [cm]	82	82	82
Hauteur de décharge maximale [cm]	224	220	234
Vitesse de courroie Farmer (2 vitesses) [m/min]	21/42	21/42	21/42
Vitesse de courroie variable [m/min]	20-72	20-72	20-72

## TAPIS CONVOYEURS SIMPLES D'UNE LARGEUR DE 70 CM

Le tapis convoyeur simple de la série HAT 81 est équipé d'une bande inclinée d'une largeur de 70 cm qui a une capacité de plus de 100 tonnes/h à une vitesse de courroie de 42 m/min. Ce tapis convoyeur est disponible dans une longueur de 8 m. Le tapis convoyeur fait usage d'une bande inclinée profonde, offrant une capacité élevée.



CARACTERISTIQUES TECHNIQUES	HAT 81
Longueur minimale [cm]	840
Longueur maximale [cm]	840
Largeur totale [cm]	146
Hauteur d'apport minimale [cm]	95
Hauteur de décharge minimale [cm]	40
Hauteur de décharge maximale [cm]	115
Vitesse de courroie Farmer (2 vitesses) [m/min]	21/42
Vitesse de courroie variable [m/min]	20-72

## TAPIS CONVOYEURS DOUBLES D'UNE LARGEUR DE 70 CM

Le tapis convoyeur double de la série TAT 161 est équipé d'une bande inclinée d'une largeur de 70 cm et est disponible dans une longueur de 16 m. Ce tapis convoyeur est facilement extensible/rétractable et la hauteur de déchargement peut être réglée à l'aide d'une pompe hydraulique. Les deux paires de roues de pivot permettent de déplacer facilement le tapis convoyeur double TAT.



CARACTERISTIQUES TECHNIQUES	TAT 161
Longueur minimale [cm]	974
Longueur maximale [cm]	1590
Largeur totale [cm]	188/192
Hauteur d'apport minimale [cm]	1508
Hauteur de décharge minimale [cm]	72
Hauteur de décharge maximale [cm]	78
Vitesse de courroie Farmer (2 vitesses) [m/min]	20/42
Vitesse de courroie variable [m/min]	20-72



## TAPIS CONVOYEUR DOUBLE D'UNE LARGEUR DE 85 CM

La série TAT 1685 est équipée d'une bande inclinée d'une largeur de 85 cm qui a une capacité de plus de 160 tonnes/h à une vitesse de courroie de 42 m/min. Ce tapis convoyeur double est disponible avec une longueur de 16 m. Les larges roues pivotantes en alliage rendent ce tapis convoyeur double très maniable.



CARACTERISTIQUES TECHNIQUES	TAT 1685
Longueur minimale [cm]	10125
Longueur maximale [cm]	16875
Largeur totale [cm]	214
Hauteur d'alimentation minimale [cm]	76
Hauteur de décharge minimale [cm]	106
Hauteur de décharge maximale [cm]	98
Vitesse de courroie Farmer (2 vitesses) [m/min]	21/42
Vitesse de courroie variable [m/min]	24-96



## OPTIONS



**ENSEMBLE D'APLATISSEMENT INTÉGRÉ (MC, HAT & TAT)**

Pour une inspection facile du produit, les convoyeurs peuvent être équipés d'un ensemble d'aplatissement qui répartit le produit uniformément sur toute la largeur du convoyeur.



**ENSEMBLE D'ÉCLAIRAGE POUR INSPECTION (MC DUO)**

L'ensemble d'éclairage pour inspection offre le niveau de luminosité correct à l'endroit d'inspection du produit sur le tapis convoyeur.



**ROUES PNEUMATIQUES PIVOTANTES (MC DUO & TAT)**

Si votre sol n'est pas une surface dure, les roues pneumatiques sont la solution. Elles permettent de déplacer les convoyeurs doubles avec un minimum d'effort. Si vous le souhaitez, elles peuvent être combinées à une barre de direction.



**CHASSIS CONFORTABLE (MC DOUBLE)**

La hauteur d'apport peut facilement être réglée à l'aide d'un simple levier.



**MOTION PACKAGE (MC DOUBLE)**

Le Motion-Package facilite le déplacement de votre convoyeur double MC. Il est constitué de l'entraînement des roues hydrauliques, du guidage des roues et du contrôle de la hauteur de décharge, le tout contrôlé par une télécommande filaire.



**WEIGHT-CONTROL (MC)**

Le MC peut être équipé d'un système de pesage unique d'une précision de plus de 99,5 %. Ces données sont très utiles, par exemple, lorsqu'il est question d'agriculture de précision. Grâce au Weight-Control, vous obtenez des données sur la capacité par heure ainsi que sur la vitesse actuelle du convoyeur.



# ML TAPIS ÉLÉVATEURS

## PARTIE INCLINEE

Le tapis élévateur présente une partie inclinée au bout de la décharge pour les bâtiments de stockage ou les camions. Quelques crochets mécaniques simples vous permettent de changer facilement la configuration afin que le bout soit uniquement incliné lorsque vous le souhaitez. Le petit diamètre du rouleau de retour minimise la hauteur de chute.

## CONVOYEUR

La bande inclinée garantit une haute capacité. Étant donné que le convoyeur fonctionne au-dessus et hors du châssis, il évite la perte de qualité qui se produirait sinon en raison du frottement du produit le long des bords.

## CAPTEURS

Les capteurs de détection de produit contrôlent la fonction de pivot, alors que les capteurs de détection de murs changent le sens du pivotement (consulter le chapitre 'Fonctions de remplissage', page 11) lorsque le haut s'approche d'un mur. Tous les capteurs sont couverts.

## ENTRAÎNEMENT

L'entraînement du ML se trouve à la fin du châssis principal afin de fournir la traction maximale. Tous les modèles de ML 80 sont munis d'un contrôle de vitesse de courroie variable, alors que les modèles ML 70 ont deux vitesses de courroie fixes.





## ÉLÉVATEURS TÉLESCOPIQUES DE 80 CM DE LARGE

Les tapis élévateurs du ML 80 ont une bande inclinée de 80 cm de large, profonde et d'une capacité de plus de 180 tonnes/h. Les tapis élévateurs sont disponibles en 16, 19 ou 22 mètres de long et peuvent être entièrement personnalisés pour répondre à vos besoins spécifiques. Selon la fonction de mise à niveau, la machine sera équipée de l'un des trois programmes de remplissage : Farmer, Comfort, Dynamic ou Premium. Un seul clic suffit pour passer entre le mode de travail et le mode de transport.



CARACTERISTIQUES TECHNIQUES	ML 1680	ML 1980	ML 2280
Longueur minimale [cm]	972	1122	1272
Longueur maximale [cm]	1619	1919	2190
Débord minimal [cm]	437	525	691
Débord maximal [cm]	1176	1407	1610
Largeur totale min/max [cm]	267/284,9	267/284,9	267/284,9
Hauteur de décharge minimale [cm]	60	80	80
Vitesse de courroie variable [m/min]	23-91	23-91	23-91

## ÉLÉVATEURS TÉLESCOPIQUES DE 70 CM DE LARGE

Les tapis élévateurs de la série ML 70 ont une bande inclinée de 70 cm de large, profonde avec une capacité de plus de 130 tonnes/h pour une vitesse de courroie respectueuse du produit. Les tapis élévateurs sont disponibles en 13 ou 16 mètres de long. Ils sont entièrement fabriqués selon vos besoins et vous pouvez choisir l'un des trois programmes de remplissage suivants : Farmer, Comfort et Comfort+.



CARACTERISTIQUES TECHNIQUES	ML 1370	ML 1670
Longueur minimale [cm]	780	970
Longueur maximale [cm]	1270	1576
Débord minimal [cm]	363	412
Débord maximal [cm]	915	1135
Largeur totale min/max [cm]	242/295	242/295
Hauteur de décharge minimale [cm]	35	35
Vitesse de courroie Farmer (2 vitesses) [m/min]	30/60	30/60
Vitesse de courroie, variable Comfort et Comfort+ [m/min]	24-96	24-96



## OPTIONS



**KIT DE CONNEXION (ML 80 & 70)**

Un kit de connexion (pour le MC et le TAT) connecte le convoyeur d'apport au ML, évitant le renversement du produit. Le produit est toujours placé au milieu du ML, quel que soit l'angle d'inclinaison.



**X-STREAM (ML 80)**

Un convoyeur à plat supplémentaire, court, placé au bout de l'apport du ML 80 permet un transport convivial supplémentaire avec une capacité plus élevée (jusqu'à 15 % de plus pour la même vitesse de courroie). Le X-stream peut être ajouté sur une machine à n'importe quel moment.



**COMMANDE À DISTANCE SANS-FIL (ML 80 & 70)**

La manière de remplir le hangar de stockage dépend uniquement de vous : un contrôle manuel ou un remplissage en terrasses entièrement automatique. Une commande à distance sans fil vous procure une flexibilité exceptionnelle pour un remplissage contrôlé manuellement.



**CONVOYEURS (ML 80)**

Les convoyeurs sont disponibles en PVC ou en caoutchouc. Des convoyeurs en PVC résistants à l'huile et à la graisse sont également disponibles en option.



**POUDREUSE (ML 70)**

Une poudreuse peut être installée en suspension sur un kit de fixation près du bout de l'apport du ML. Réglez le dosage comme il vous convient. Il peut être automatiquement activé ou désactivé avec le convoyeur.

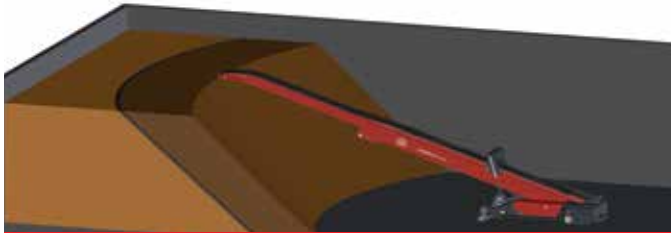


**CONVOYEUR DE CAMION (ML 70)**

Un convoyeur de camion conserve la hauteur de chute à un minimum. Le tapis de remplissage mesure 190 cm de long et 70 cm de large. Des rabats en caoutchouc ralentissent le produit pour éviter les dommages dus aux chutes.



## FONCTIONS DE REMPLISSAGE ML 70



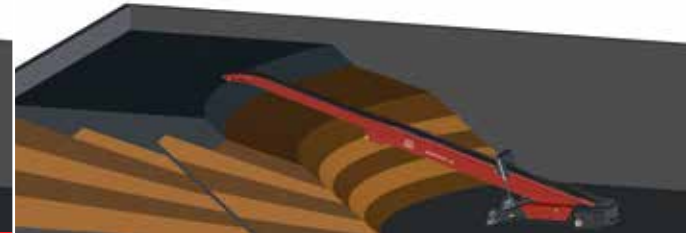
**ML 70 FARMER**

La fonction de remplissage Farmer déplace automatiquement le tapis élévateur latéralement à vitesse fixe, alors que la longueur du transport et la hauteur de décharge sont contrôlées manuellement.



**ML 70 COMFORT**

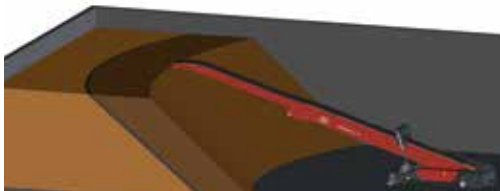
Grâce à la fonction de remplissage Comfort, le mouvement latéral, la longueur de transport et la hauteur de décharge sont contrôlés automatiquement. Le démarrage d'une nouvelle terrasse doit se faire manuellement.



**ML 70 COMFORT+**

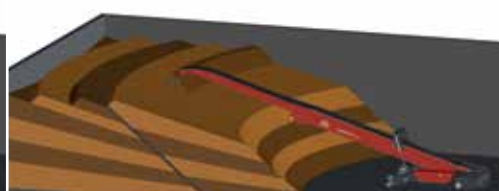
Grâce à la fonction de remplissage Comfort+, le mouvement latéral, la longueur de transport et la hauteur de décharge sont contrôlés automatiquement. Si vous le souhaitez, la hauteur de décharge de la terrasse finale peut être contrôlée automatiquement, permettant le remplissage d'un hangar à hauteur constante. Cette fonction peut également être utilisée pour le remplissage de Big Bags.

## FONCTIONS DE REMPLISSAGE ML 80



**ML 80 FARMER**

La fonction de remplissage Farmer déplace automatiquement le tapis élévateur latéralement à vitesse fixe, alors que la longueur du transport et la hauteur de décharge sont contrôlées manuellement. La détection latérale inverse automatiquement le sens du mouvement latéral du tapis élévateur lorsqu'une paroi latérale est détectée.



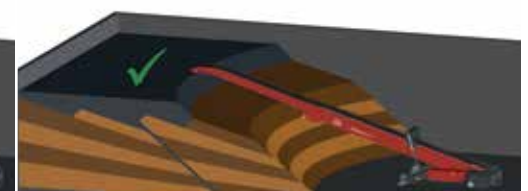
**ML 80 COMFORT**

Grâce à la fonction de remplissage Comfort, le mouvement latéral, la longueur du transport et la hauteur de décharge sont contrôlés automatiquement. Le démarrage d'une nouvelle terrasse doit se faire manuellement. La détection latérale inverse automatiquement le sens du mouvement latéral du tapis élévateur lorsqu'une paroi latérale est détectée.



**ML 80 DYNAMIC**

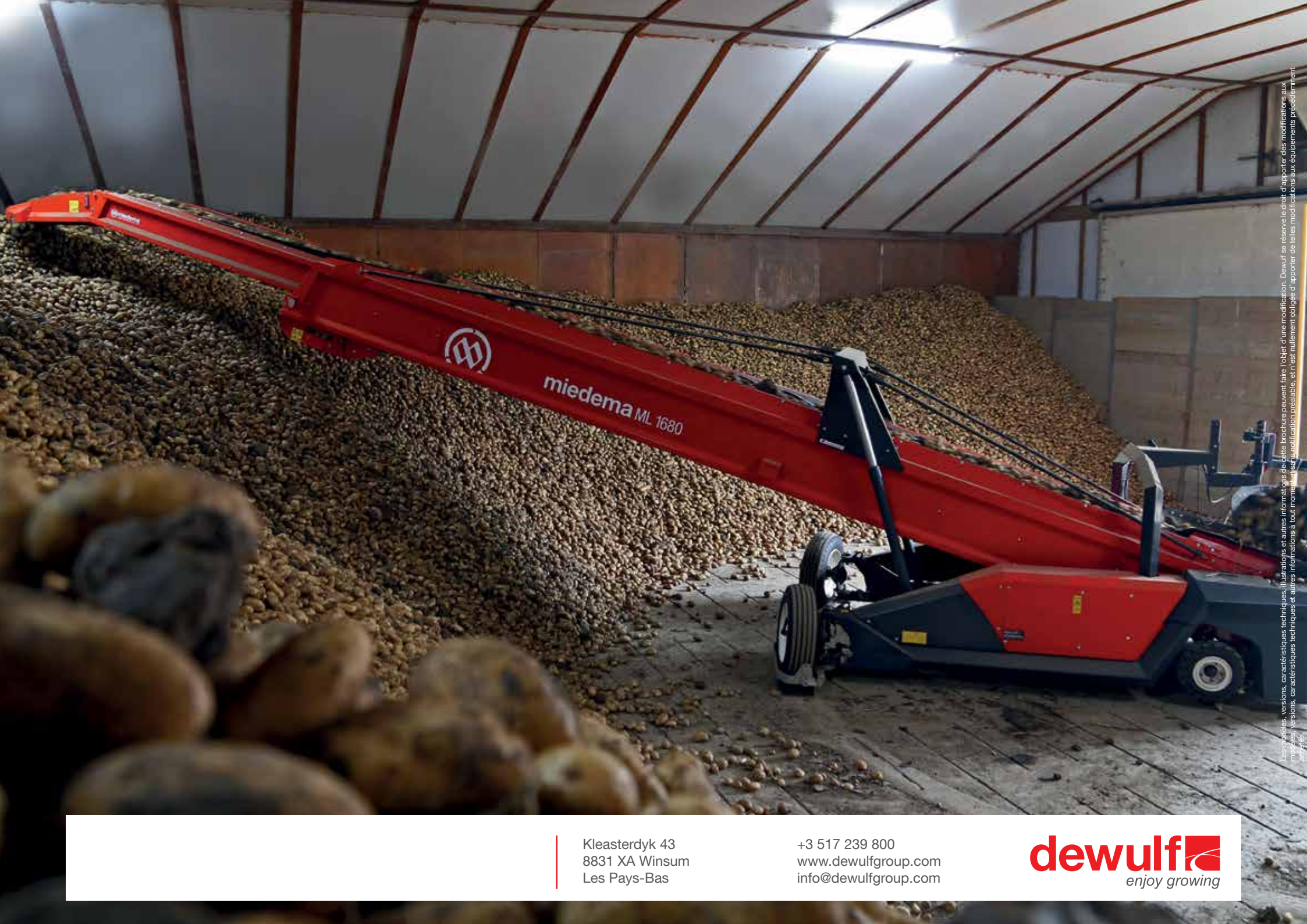
La fonction de remplissage Dynamic convient également au remplissage des terrasses et comprend trois fonctionnalités supplémentaires: Top-Fill, la compensation de capacité d'angle d'inclinaison et les bords virtuels. La fonction Top-Fill garde le ML à une hauteur constante lors du remplissage de la dernière couche. Vous pouvez également choisir d'utiliser un mur virtuel ou la limitation du pivotement par les timons afin d'établir le point d'inversion du mouvement latéral.



**ML 80 PREMIUM**

La fonction de remplissage Premium combine le meilleur des fonctions de remplissage du Comfort et du Dynamic. Les différentes couches sont remplies entièrement automatiquement, sans intervention manuelle.





Kleasterdyk 43  
8831 XA Winsum  
Les Pays-Bas

+3 517 239 800  
[www.dewulfgroup.com](http://www.dewulfgroup.com)  
[info@dewulfgroup.com](mailto:info@dewulfgroup.com)

**dewulf**  
enjoy growing